

PAROISSE SAINTE-MARIE-de-DOULON

Conseil pour les affaires économiques de la paroisse **(CAEP)**

Le conseil 2024 est composé de dix membres :

Elisabeth Dutar, Anne Peuchant, Daniel Giquello, Jean Saint-Pierre, Pascal Josse, Reynald Valtrid, Fabien Gourvennec, Christophe Loricourt, Jean-Paul Provost (économiste) et Frédéric Caillet (curé, membre de droit).

Nous nous réunissons six à sept fois par an.

Notre mission est de maintenir les bâtiments dans le meilleur état possible, de décider des achats nécessaires à la vie de la paroisse, de surveiller l'équilibre financier et d'agir en conséquence, de recruter le personnel en collaboration avec le service du diocèse, d'entreprendre et suivre tous les travaux, d'assister à tous les contrôles et maintenances imposés par la législation des bâtiments recevant du public, d'établir des contrats de location pour d'autres églises chrétiennes à la demande de notre évêque.

Nous sommes en relation :

Avec le diocèse pour les questions financières, juridiques, ressources humaines, travaux.

Avec le Groupement solidaire des paroisses (GSP) pour proposer et demander le financement des travaux supérieurs à 2 000 € .

Avec la Ville de Nantes pour les travaux dans les églises Notre-Dame-de-Toutes-Aides et Saint-Médard.

Comme vous le constatez, ce service d'Église est très divers, très riche de rencontres, de partage, d'initiatives à prendre collectivement. Nos réunions sont studieuses mais fraternelles avec de l'humour et de la bienveillance.

Si l'aventure vous tente, venez nous rejoindre :

contact@saintemarie-doulon.org

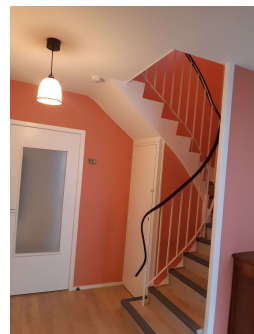
Actions menées en 2022

Maison paroissiale

- Recrutement d'une secrétaire, Céline Hernandez
- Recrutement d'Audrey Leroux pour le ménage
- Aménagement de l'accès handicapés et validation par la société de contrôle

Église Saint-Jean-Baptiste

- Recrutement d'une cuisinière, Marie Leclair
- Rénovation de la maison comprenant :
 - L'isolation extérieure, remplacement des ouvertures
 - Peintures et sols intérieurs
 - Nouvelle salle de bain



- Convention de location pour une Église protestante baptiste

Église Saint-Marc

- Nettoyage des dalles et réparation de fuites du toit

Pour tous les sites

- Contrôle des chaudières
- Contrôle des installations électriques et circuits gaz
- Contrôle des extincteurs, blocs de sécurité et alarmes

Actions menées en 2023

Maison paroissiale

- Achat d'ordinateur portable pour la secrétaire
- Remplacement du tubage de la cheminée de chaudière de chauffage

Église Saint Jean Baptiste

- Toit de l'église refait à neuf
- Remplacement du vase d'expansion de la chaudière de la maison
- Convention de location pour une Église protestante baptiste



Église Saint Médard

- Achat d'un vidéoprojecteur suite au vol du 16 octobre 2023
- Convention de location pour une Église luthérienne malgache
- Convention de location pour des concerts

Église Notre-Dame-de-Toutes-Aides

- Installation d'une nouvelle sonorisation
- Convention de location pour des concerts

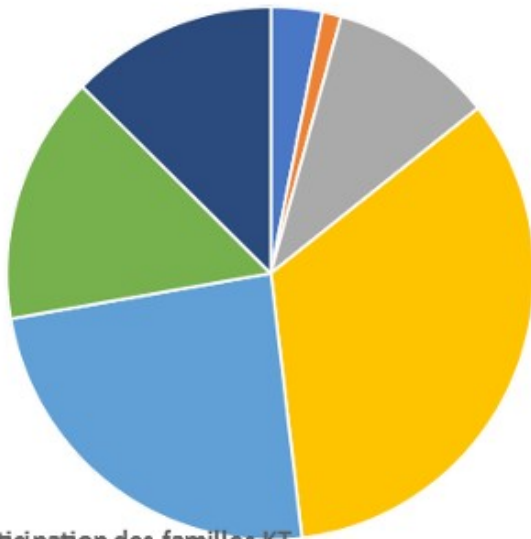
Église Saint Marc

- Conventions de location pour des Églises protestante évangélique et orthodoxe érythréenne.

Pour tous les sites

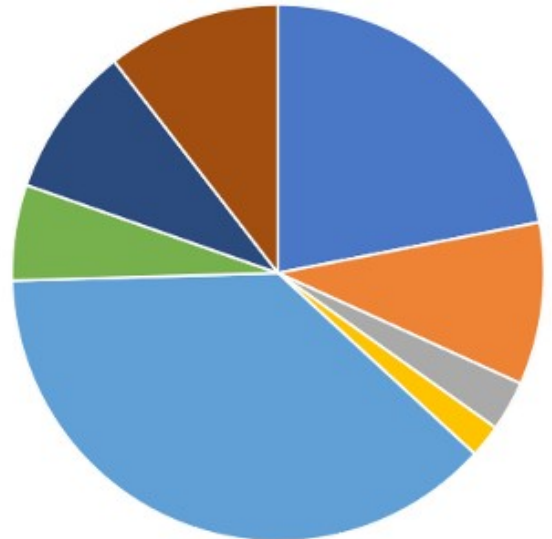
- Contrôle des chaudières
- Contrôle des installations électriques et circuits gaz
- Contrôle des extincteurs, blocs de sécurité et alarmes

Recettes 2023



- Participation des familles KT
- Cierges
- Mise à dispo des salles, églises + locations des terrains
- Dons des paroissiens (denier, chauffage...)
- Quetes
- Sacraments (baptêmes, mariages, sépultures)
- autres

Dépenses 2023



- Gaz, eau, électricité
- Entretien des bâtiments
- Fournitures (administratives, livres KT...)
- Hosties, cierges, autres fournitures pour le culte
- Salaires, traitements des prêtres, charges patronales
- Impôts
- Contribution à ANAP et GSP
- Autre

Produits

Participation des familles KT	3 933,00 €
Cierges	1 437,25 €
Mise à dispo des salles, églises + location des terrains	12 556,70 €
Dons des paroissiens (denier, chauffage)	42 094,59 €
Quêtes	30 138,92 €
Sacraments (baptêmes, mariages, sépultures)	18 805,18 €
Autres	15 788,13 €

TOTAL	124 753,77 €
--------------	---------------------

Charges

Gaz, eau, électricité	26 523,02 €
Entretien des bâtiments	11 811,22 €
Fournitures (administratives, livres KT)	3 643,95 €
Hosties, cierges, autres fournitures pour le culte	2 401,40 €
Salaires, traitements des prêtres, charges patronales	45 605,03 €
Impôts	6 965,00 €
Contributions à ANAP et GSP	11 036,34 €
Autres	12 726,21 €

TOTAL	120 712,17 €
--------------	---------------------

RÉSULTAT : 4 041,60 €