

# Rapport Financier 2018

de la paroisse Sainte Marie de Doulon

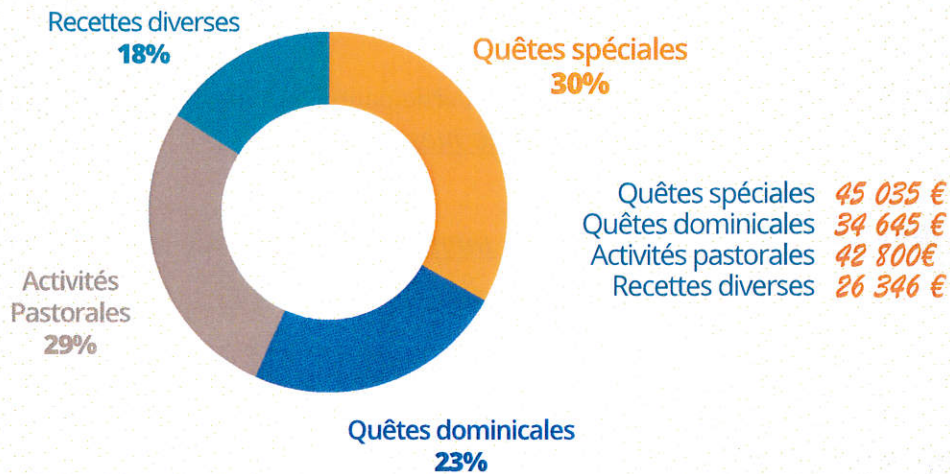
## QUELLES ressources En 2018 ?

€ 148 826 euros de ressources

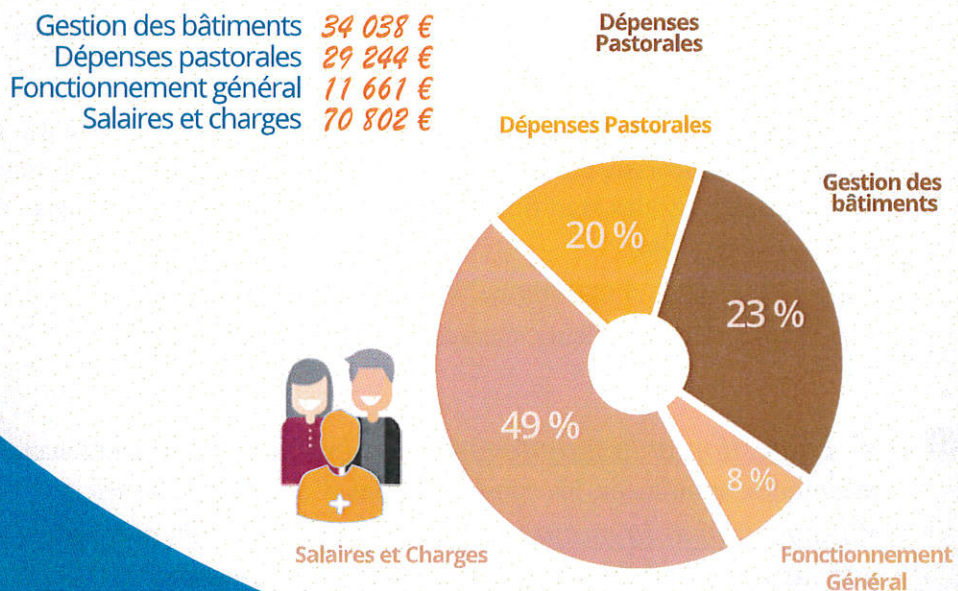
Chute importante des dons par rapport à 2017



### Provenance des Ressources



### Utilisation des Ressources



### Vie Paroissiale En quelques chiffres

2017 / 2018

|                   |     |     |
|-------------------|-----|-----|
| Baptêmes          | 77  | 62  |
| Mariages          | 7   | 8   |
| Sépultures        | 124 | 119 |
| Catéchèse Enfants | 140 | 106 |
| Eveil à la Foi    | 60  | 62  |

## Les ressources de la paroisse 148 826 €

- ◆ Les quêtes spéciales ✓ *Le chauffage, les cierges, les troncs et dons*  
 ✓ *et le Denier de l'Eglise*



- ◆ Les activités pastorales ✓ *Les casuels* : Participation au frais de baptême, mariage, Obsèques  
 ✓ *Demandes de messes*
- ◆ Les recettes diverses ✓ *Les revenus des immeubles* : Salles de sport (ASTA - St Médard)  
 ✓ *Les subventions diocésaines* ✓ *Les participations inter-paroissiales*

## Utilisation des ressources 148 826 €

- ◆ Les ressources humaines ✓ *des prêtres* : Bernard, Yves et René  
 ✓ *Les salariés* : pour le secrétariat et la comptabilité, la restauration des prêtres, et le ménage de certains bâtiments.
- ◆ La pastorale ✓ *les laïcs en mission ecclésiale* : 40 % de la rémunération des LEME est pris en charge par la paroisse, 60 % par les dons au denier de l'église. Une baisse des dons et offrandes paroissiales signifie une baisse d'activités pastorales auprès des enfants, des jeunes, des familles.  
 ✓ *La catéchèse* : Fournitures, abonnements, photocopies.  
 ✓ *Le culte*: Hosties, fleurs, cierges d'autel et cierges Pascals.
- ◆ Les bâtiments ✓ *La gestion et la maintenance des bâtiments* : la maintenance, les contrôles techniques, assurances, les consommations d'eau, gaz et électricité.  
 ✓ *La gestion et la maintenance des matériels* : Photocopieurs, matériel informatique, systèmes de chauffage de tous les bâtiments.
- ◆ L'administratif ✓ *Téléphone, affranchissement, impôts*